

MONTHLY MEMBERSHIP PROGRESS REPORT

地域 JAPAN

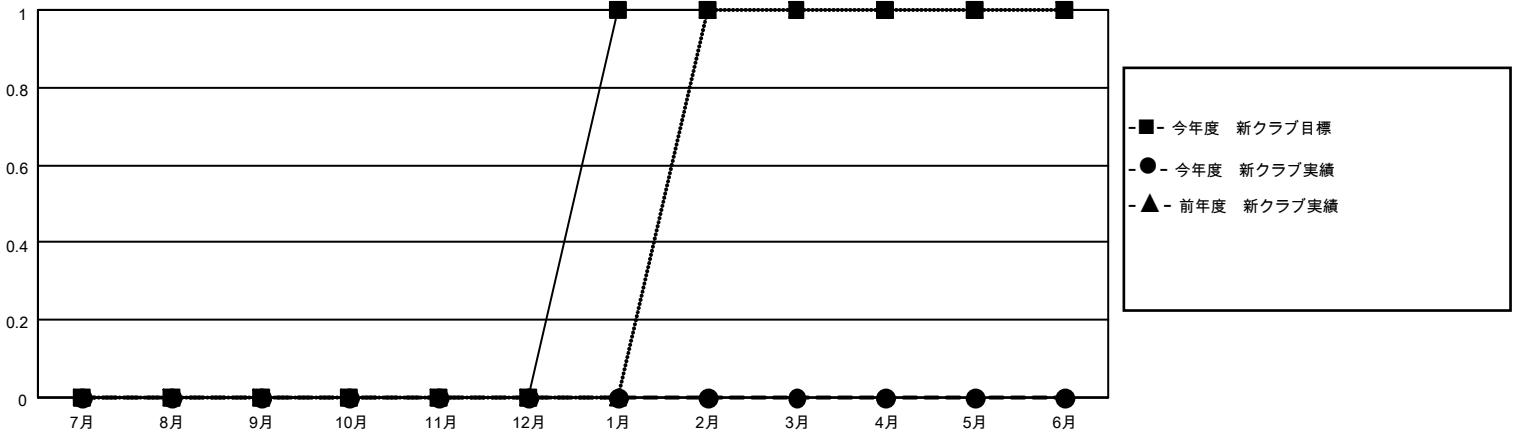
District 331 A

Results as of: 12/31/2022

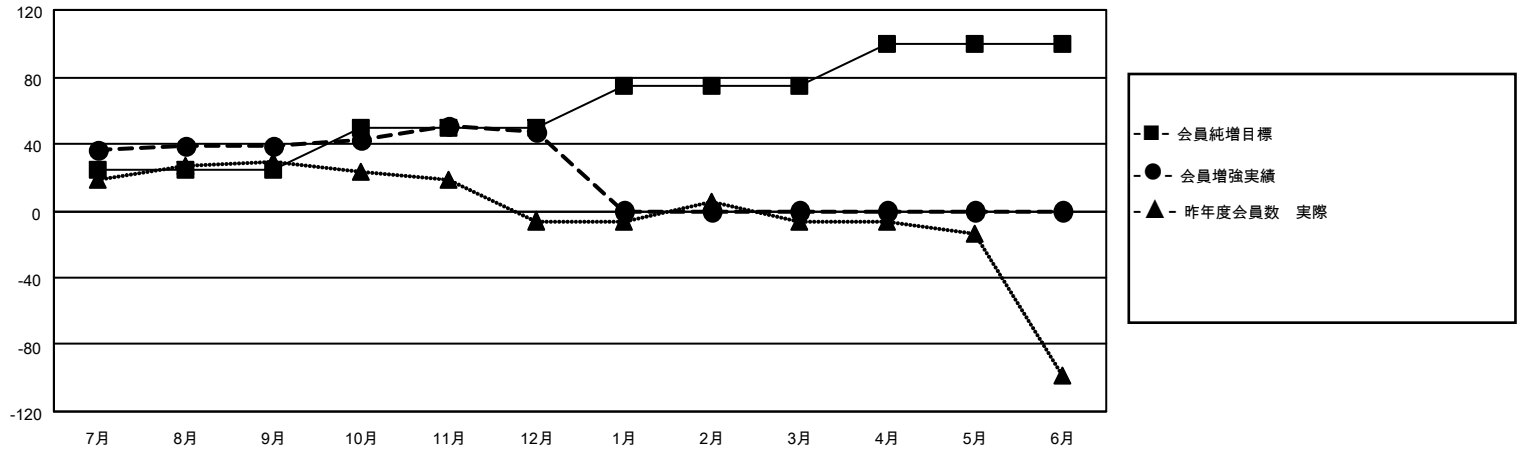
クラブ			
結果：2022-2023			
四半期	新クラブ目標	新クラブ	解散クラブ
7月/8月/9月	0	0	2
10月/11月/12月	0	0	0
1月/2月/3月	1	0	0
4月/5月/6月	0	0	0

名			
結果：2022-2023			
四半期	会員純増目標	会員増強実績	退会者(転籍を含む)実際
7月/8月/9月	25	73	33
10月/11月/12月	25	53	45
1月/2月/3月	25	0	0
4月/5月/6月	25	0	0

新クラブ目標及び実績累計



会員目標及び実績累計



解散クラブ: 2	43 CLUBS OF 72 一名以上の新会 員を登録	男女別	
退会者		男性	1,952 (82.09%)
物故会員 14	会員累計データを見るには、ここをクリック	女性	425 (17.87%)
クラブ解散 0		NON BINARY	0 (0.00%)
その他 64		PREFER NOT TO ANSWER	1 (0.04%)
合計 78		世帯主/家族会員合計	556
		国際会費半額の家族会員	307